

Schlüter®-KERDI-FIX

Collante
per raccordi e giunzioni

8.3

Scheda tecnica

Applicazione e funzione

Schlüter®-KERDI-FIX è un collante elastico a base di un polimero MS.

È adatto per sigillare ed impermeabilizzare le giunzioni della guaina Schlüter®-KERDI e può essere usato anche per incollare una grande quantità di altri materiali. Schlüter®-KERDI-FIX consente di raccordare la guaina Schlüter®-KERDI ad altri elementi, quali: porte di balconi e terrazzi, infissi, lamiere di protezione o profili di chiusura Schlüter®-BARA. Inoltre può essere utilizzato per un perfetto incollaggio tra pannelli Schlüter®-KERDI-BOARD o per incollare Schlüter®-KERDI-BOARD ad altri elementi.

Materiale

Schlüter®-KERDI-FIX è un collante impermeabilizzante monocomponente a base di polimeri MS. Non si tratta di un rifiuto speciale e può quindi essere regolarmente smaltito (codice di smaltimento 080499).

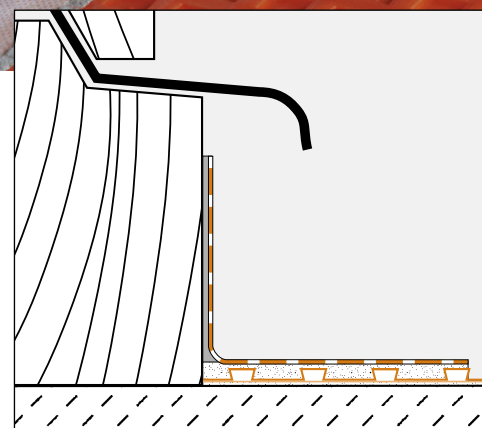
Caratteristiche del materiale e campi di applicazione:

Schlüter®-KERDI-FIX è inodore, resistente ai raggi UV ed alle intemperie e può quindi essere usato anche all'esterno. Questa colla è elastica, priva di solventi e di buona tenuta sulla maggior parte dei materiali quali: legno, pietra, calcestruzzo, metallo, vetro e molte materie plastiche. Schlüter®-KERDI-FIX può essere usato sia come collante che come impermeabilizzante ed è adatto per i giunti di dilatazione e di raccordo.



Schlüter®-KERDI-FIX è verniciabile utilizzando normali vernici alchidiche ed idropitture.

Qualora siano previste particolari sollecitazioni chimiche, meccaniche o di altra natura, è necessario verificare l'idoneità del materiale.





Applicazione

1. Il supporto può essere leggermente umido, ma deve essere sufficientemente solido, portante e privo di elementi o sostanze che ne compromettano la presa.
2. Applicare Schlüter®-KERDI-FIX sul sottofondo. Per incollare Schlüter®-KERDI, distribuire il collante su tutta la superficie con una spatola a denti fini.
3. Posare il materiale da incollare il più rapidamente possibile sull'intera superficie e senza lasciare spazi vuoti.
4. Per un corretto incollaggio di Schlüter®-KERDI si raccomanda di utilizzare la parte liscia della spatola dentata o un apposito rullo, premendo sulla guaina KERDI, onde evitare la formazione di bolle d'aria.

Nel caso in cui Schlüter®-KERDI-FIX venga utilizzato come sigillante per fughe, deve essere liscio immediatamente dopo l'applicazione e l'eventuale materiale in eccesso immediatamente asportato.

Pulizia: è possibile eliminare il collante con un Cleaner quando ancora fresco o meccanicamente quando già indurito.

Consumi di Schlüter®-KERDI-FIX:

- **Raccordo con elementi fissi 5 cm.:**

Consumo/m ca.	= 45 g
Resa/cartuccia	= 10 m

Avvertenze

Durata di conservazione in magazzino

Conservare le confezioni di Schlüter®-KERDI-FIX sigillate in luoghi freschi non soggetti a gelo. Le cartucce possono essere conservate per 18 mesi, i tubi per 12 mesi. Le confezioni aperte hanno una durata limitata.



Panoramica del prodotto

Dati tecnici:

Colore	grigio / bianco brillante
Materia prima di base	Silyl Modified Polymer (SMP)
Peso specifico	ca. 1,5 g/ml
Solventi	0%
Isocianati	0%
Sostanza secca	ca. 100%
Resistenza al taglio legno di faggio/legno di faggio	ca. 3 N/mm ²
Resistenza al taglio alluminio/alluminio	ca. 2 N/mm ²
Allungamento alla rottura	ca. 200%
Formazione di pellicola	ca. 10 minuti
Essiccamento in profondità	3 mm ogni 24 ore
Movimento totale ammesso	ca. 20%
Temperatura di applicazione	non applicare al di sotto dei + 5 °C
Resistenza termica	da - 40 °C a +100 °C, per brevi periodi + 180 °C (max. 30 minuti)
Resistenza all'umidità	ottima
Resistenza al gelo	insensibile al gelo
Cartuccia	420 g (290 ml)
Tubo	145 g (100 ml)

Schlüter®-KERDI-FIX

G = grigio, BW = bianco brillante

Colore	G	BW
Cartuccia da 290 ml	•	•
Tubo da 100 ml	•	