

## 4.15 Schlüter®-DILEX-HKS/-EHK



GIUNTO PERIMETRALE A SGUSCIA CONCAVA

IN ACCIAIO

### Applicazione e funzione

Schlüter®-DILEX-EHK è un giunto di dilatazione a sguscia concava in acciaio inossidabile, adatto per essere utilizzato nelle zone perimetrali quale raccordo tra pavimento e rivestimento ceramico od in pietra naturale, in ambienti dove debba essere strettamente rispettato un alto livello igienico.

Schlüter®-DILEX-HKS è realizzato in acciaio inossidabile ed è dotato di una parte morbida che funge da zona dilatante, in questo modo il giunto è in grado di assorbire movimenti di una certa entità.

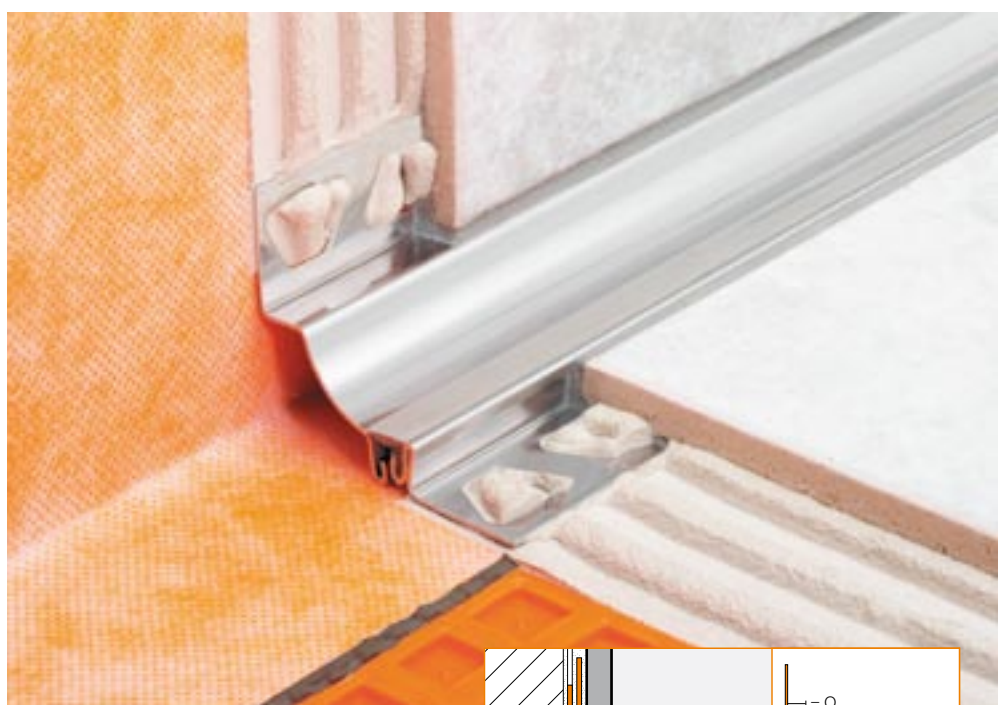
Schlüter®-DILEX-HKS e Schlüter®-DILEX-EHK sono particolarmente adatti per essere utilizzati in ambienti dove sia richiesto un alto grado di igiene ed in cui la pulizia possa avvenire facilmente e a fondo come ad es. in: ospedali, mense aziendali, lavanderie, servizi igienici e nell'industria di lavorazione dei prodotti alimentari.

Per entrambi i giunti sono disponibili pezzi speciali quali angoli interni, angoli esterni ed innesti.

### Materiale

Schlüter®-DILEX-HKS e Schlüter®-DILEX-EHK sono realizzati in acciaio inossidabile del tipo 304 (V2A) o 316 (V4A) tramite piegatura della lamina e poi traforati per ottenere l'aletta a fori trapezoidali.

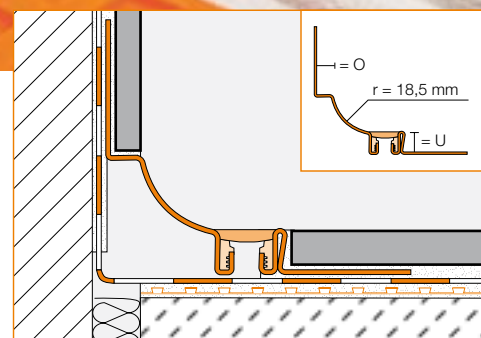
La parte dilatante del giunto Schlüter®-DILEX-HKS è di 11 mm ed è in gomma sintetica fissata su due parti ad incastro in gomma rigida.



### Caratteristiche del materiale e campi di applicazione:

L'impiego del giunto deve essere verificato in funzione delle sollecitazioni chimiche, meccaniche o di altra natura, qui di seguito vengono fornite solamente alcune indicazioni di massima.

I giunti Schlüter®-DILEX-HKS e Schlüter®-DILEX-EHK sono disponibili in acciaio inossidabile 304 o 316, entrambi sono particolarmente adatti in caso sia richiesta un'elevata resistenza a sollecitazioni meccaniche o chimiche, derivate ad es. da detergenti contenenti sostanze acide o alcaline.



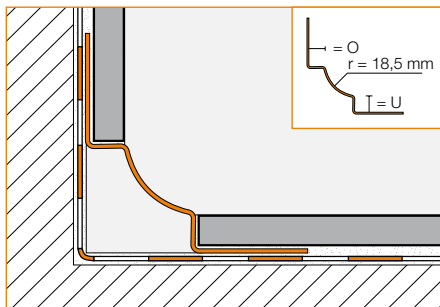


La parte dilatante del profilo Schlüter®-DILEX-HKS è costituita da una gomma sintetica molto flessibile. Questa gomma è resistente ai funghi ed ai batteri nonché all'azione delle sostanze chimiche che vengono normalmente utilizzate sulle piastrelle in ceramica o in pietra naturale.



### Posa

1. Scegliere la misura del giunto Schlüter®-DILEX-HKS o Schlüter®-DILEX-EHK in funzione dello spessore della piastrella.
2. Stendere uno strato di collante idoneo al sottofondo in quantità idonea per il fissaggio delle alette del profilo.
3. Applicare il giunto scelto facendo affondare l'aletta di fissaggio traforata nel collante ed allineare.
4. Ricoprire l'aletta di fissaggio traforata con un'ulteriore strato di collante, per assicurare un'applicazione a letto pieno.
5. Per applicare i pezzi speciali quali innesti, angoli esterni ed interni utilizzare un collante flessibile a lunga durata specifico all'uso. Prima dell'applicazione assicurarsi che la superficie del giunto sia priva di sostanze grasse o similari, che potrebbero pregiudicare il buon incollaggio. La sovrapposizione tra profilo e pezzo speciale dovrà essere di almeno di 10 mm.
6. Posare le piastrelle a letto pieno ed allinearle al giunto in modo che risultino alla stessa altezza.
7. Lasciare una fuga di ca. 2 mm tra piastrella e giunto. Questa fuga verrà poi riempita con l'apposito stucco.



Schlüter®-DILEX-EHK

### Nota

I profili Schlüter®-DILEX-HKS o Schlüter®-DILEX-EHK non necessitano di particolare cura o manutenzione. La pulizia del giunto avviene durante la pulizia del pavimento con gli appositi detergenti.

La parte a vista del giunto a forma di sguancia concava può essere lucidata con un trattamento al cromo o similari disponibile in commercio.

La parte dilatante del profilo Schlüter®-DILEX-HKS è resistente ai funghi e ai batteri e non necessita di particolare cura o manutenzione. La parte flessibile in gomma sintetica può essere sostituita se deteriorata.

Le superfici in acciaio inossidabile, a contatto con agenti atmosferici o aggressivi, devono essere periodicamente pulite facendo uso di detergenti delicati.

Una pulizia regolare non permette solamente di donare all'acciaio inossidabile un aspetto brillante, ma previene anche il pericolo di corrosione. Il detergente adeguato per la pulizia deve essere privo di acido cloridrico e di acido fluoridrico. Il contatto con altri metalli, come ad esempio l'acciaio non inossidabile, è da evitare, poiché può portare alla formazione di ruggine.

Ciò vale anche per l'utilizzo di utensili come spatole o la lana di acciaio, impiegati ad esempio per eliminare residui malta.



Foto 1: sezione di un raccordo parete/pavimento

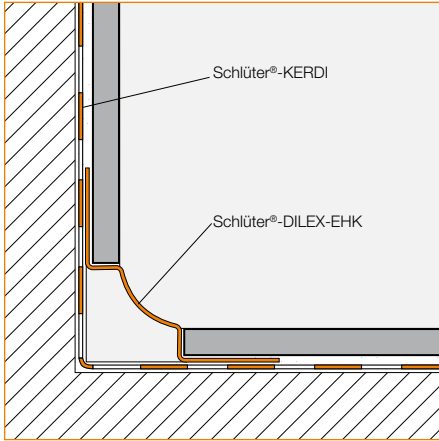


Foto 2: sezione di un raccordo parete/pavimento

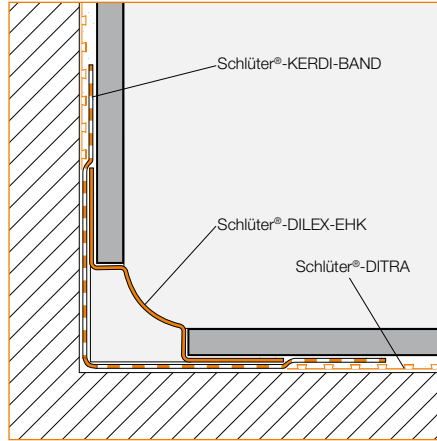


Foto 3: sezione di un raccordo parete/pavimento

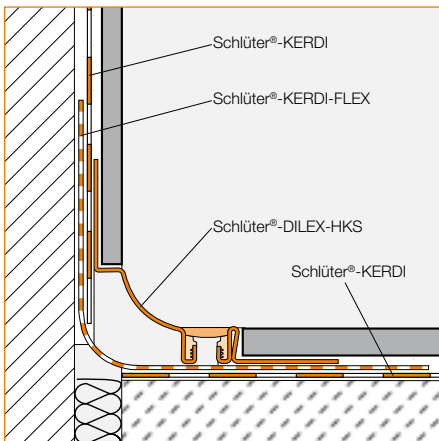
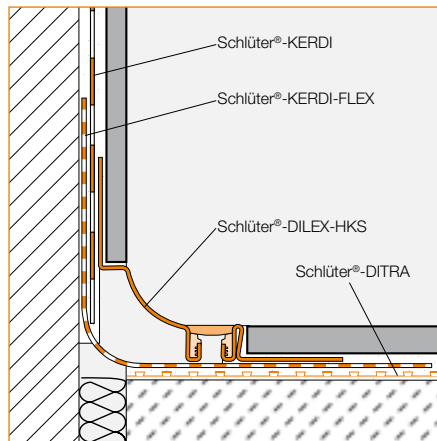
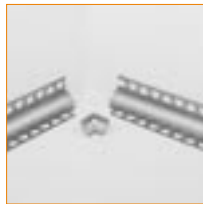


Foto 4: sezione di un raccordo parete/pavimento



Angolo esterno



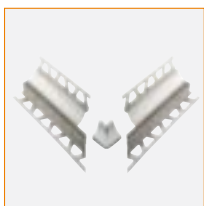
Angolo interno (2 vie)



Angolo interno (3 vie)



Innesto



Set di angolari per DILEX-HKS



## Panoramica del prodotto:

### Schlüter®-DILEX-HKS

E = acciaio inossidabile; EB = acciaio inossidabile spazzolato; EV4A = acciaio tipo 316 (V4A)

Lunghezza disponibile: 2,50 m

Materiale	E	EV4A
U 8 / O 7	•	•
U 10 / O 7	•	•
U 12 / O 7	•	•
U 14 / O 7	•	•
U 16 / O 7	•	•
U 18 / O 7	•	
U 21 / O 7	•	
U 25 / O 7	•	
U 30 / O 7	•	

U = mm / O = mm

Materiale	E	EB	EV4A
U 8 / O 9	•	•	•
U 10 / O 9	•	•	•
U 12 / O 9	•	•	•
U 14 / O 9	•	•	•
U 16 / O 9	•	•	•
U 18 / O 9	•	•	
U 21 / O 9	•	•	
U 25 / O 9	•	•	
U 30 / O 9	•	•	

U = mm / O = mm

Materiale	E	EB	EV4A
U 8 / O 11	•	•	•
U 10 / O 11	•	•	•
U 12 / O 11	•	•	•
U 14 / O 11	•	•	•
U 16 / O 11	•	•	•
U 18 / O 11	•	•	
U 21 / O 11	•	•	
U 25 / O 11	•	•	
U 30 / O 11	•	•	

U = mm / O = mm

Colori disponibili: G = grigio, HB = beige chiaro,

PG = grigio pastello, GS = nero

### Schlüter®-DILEX-EHK

E = acciaio inossidabile; EB = acciaio inossidabile spazzolato; EV4A = acciaio tipo 316 (V4A)

Lunghezza disponibile: 2,50 m

Materiale	E	EB	EV4A
U 7 / O 7	•	•	•
U 9 / O 9	•	•	•
U 11 / O 11	•	•	•
U 16 / O 16			•

U = mm / O = mm

### Schlüter®-DILEX-HKS/-EHK

Angolari e innesti

E = acciaio inossidabile; EB = acciaio inossidabile spazzolato; EV4A = acciaio tipo 316 (V4A)

Materiale	E	EB	EV4A
Angoli esterni	•	•	•
Angoli interni (2 vie)	•	•	•
Angoli interni (3 vie)	•	•	•
Innesti	•	•	•

#### Esempio di testo per capitolato:

Fornitura di \_\_\_\_\_ m Schlüter®-DILEX-HKS quale giunto di dilatazione tra pavimento e rivestimento ceramico a forma di sguscia concava realizzato in acciaio inossidabile, con alette posteriori di fissaggio a fori trapezoidali e parte dilatante di 11 mm di larghezza in gomma sintetica; posato a regola d'arte attenendosi alle indicazioni di utilizzo fornite dal produttore.

■ E = Acciaio inossidabile

■ EB = Acciaio inossidabile spazzolato

■ EV4A = Acciaio inossidabile 316 (V4A)

I pezzi speciali come angoli esterni, interni e terminali sono da intendersi

■ inclusi nel prezzo unitario

■ da calcolare a parte

Colore: \_\_\_\_\_

Codice articolo: \_\_\_\_\_

Materiale: \_\_\_\_\_ €/m

Posa: \_\_\_\_\_ €/m

Prezzo complessivo: \_\_\_\_\_ €/m

#### Esempio di testo per capitolato:

Fornitura di \_\_\_\_\_ m Schlüter®-DILEX-EHK quale giunto perimetrale di raccordo a forma concava in acciaio inossidabile per angoli interni con alette posteriori di fissaggio a fori trapezoidali; posato a regola d'arte attenendosi alle indicazioni di utilizzo fornite dal produttore.

■ E = Acciaio inossidabile

■ EB = Acciaio inossidabile spazzolato

■ EV4A = Acciaio inossidabile 316 (V4A)

I pezzi speciali come angoli esterni, interni e terminali sono da intendersi

■ inclusi nel prezzo unitario

■ da calcolare a parte

Colore: \_\_\_\_\_

Codice articolo: \_\_\_\_\_

Materiale: \_\_\_\_\_ €/m

Posa: \_\_\_\_\_ €/m

Prezzo complessivo: \_\_\_\_\_ €/m