



Il Vostro lavoro merita la perfezione in ogni dettaglio.

Schlüter® -DESIGNBASE-SL

Battiscopa in alluminio con labbro di sigillatura.

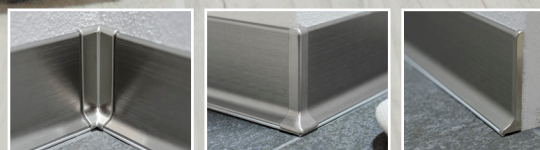
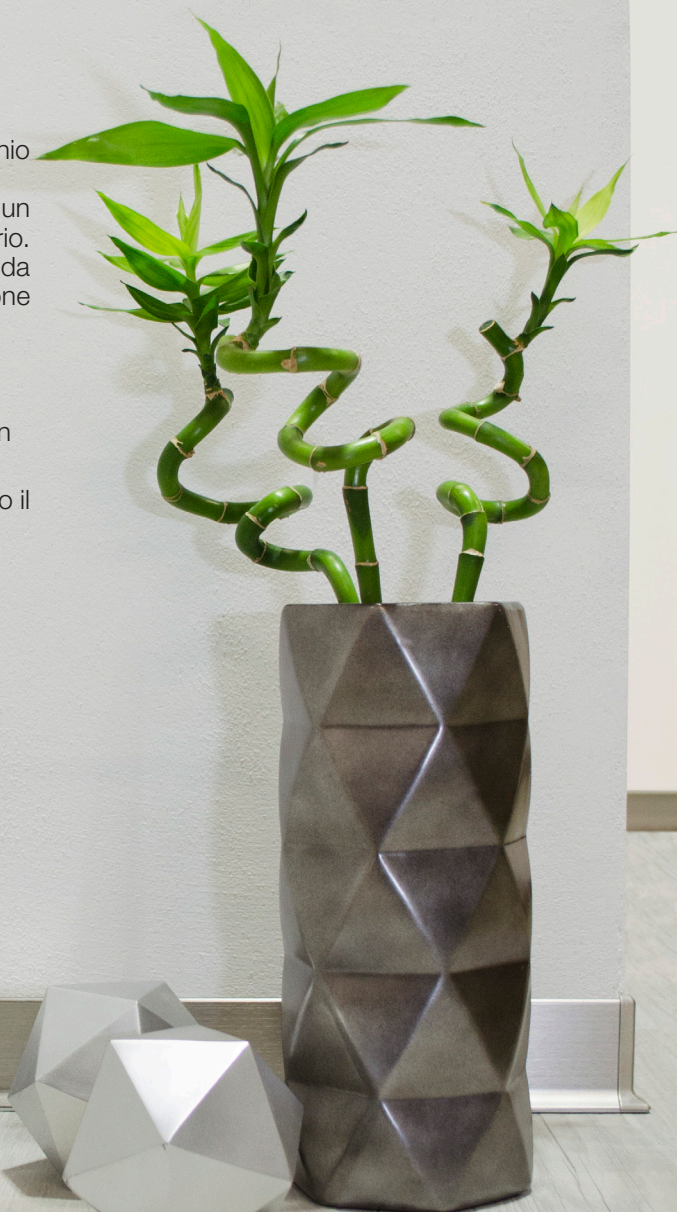
Schlüter®-DESIGNBASE-SL

è un profilo in alluminio anodizzato o alluminio colorato per realizzare un elegante battiscopa.

A scelta il profilo può essere integrato con un labbro di sigillatura disponibile come accessorio. L'integrazione del labbro protegge il perimetro da infiltrazioni di umidità ed interrompe la trasmissione del rumore da calpestio.

- ✓ Disponibile in due altezze: 6 e 8 cm.
- ✓ Angoli interni, esterni, connettori e terminali in vero metallo.
- ✓ Integrabile con labbro inferiore sigillante verso il pavimento.
- ✓ Tre finiture: alluminio anodizzato, alluminio effetto acciaio spazzolato e bianco opaco strutturato.

AEEB
ALLUMINIO ANODIZZATO EFFETTO
ACCIAIO INOX SPAZZOLATO



Angoli interni, esterni, connettori e terminali in vero metallo.

Schlüter®
Systems



Schlüter-Systems Italia

SISTEMI INNOVATIVI