

what's new:
sistemi radianti e guaine

SCHLÜTER SYSTEMS

IL TRULLO,
COSTRUZIONE SENZA TEMPO



FACILE
TECNOLOGICO
FUNZIONALE



www.schluter.it

I trulli sono "il" simbolo della Puglia. Quelli di Alberobello sono stati dichiarati dall'UNESCO "Patrimonio mondiale dell'umanità".

Usati per secoli dalla popolazione contadina, oggi il loro restauro rappresenta una vera opportunità, ma recuperare un trullo significa anche adattarlo alle attuali esigenze dell'abita-

re, compresa quella del riscaldamento. **Certamente un impianto di riscaldamento a pavimento è quello in grado di offrire le maggiori performance a livello estetico e funzionale.**

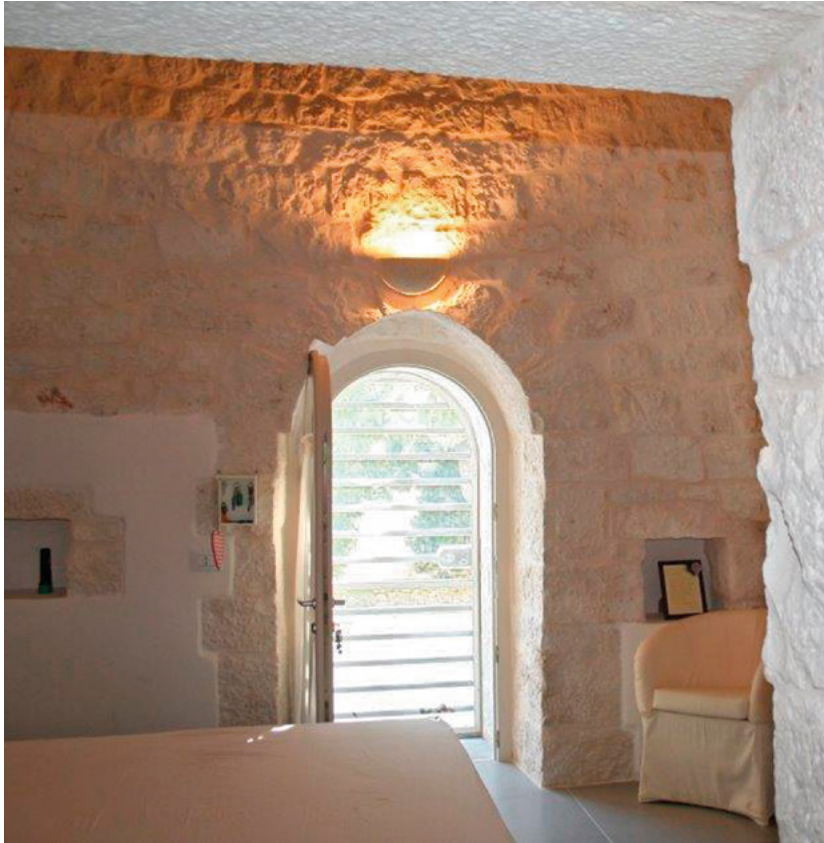
VEDIAMO UN ESEMPIO:

Il trullo della famiglia Laruccia si trova a Polignano a Mare, in provincia di Bari, è situato a poche centinaia

di metri dalla battigia ed è articolato in **5 ambienti** tra loro comunicanti, il più vasto dei quali non supera i 35 metri quadrati. Il progetto ha inoltre previsto un **ampliamento del corpo originale**, realizzato utilizzando una parte del muro di cinta del vecchio orto, oggi trasformato in giardino con piscina.

Giuseppe Laruccia, peraltro titolare della Vito Laruccia spa azienda che commercializza materiali edili, per il

Conosci i prodotti Schlüter Systems su MaterialiCasa.com



restauro del proprio trullo ha scelto di adottare il **sistema di riscaldamento a pavimento a basso spessore e bassa inerzia termica Schlüter®-BEKOTEC-THERM**.

I PERCHÉ DELLA SCELTA:

- È anzitutto evidente come un sistema di riscaldamento a pavimento sia l'unico a **non prevedere l'ingombro di corpi scaldanti**, lasciando intatta e "pulita" la superficie originaria delle pareti interne del trullo, ma il sistema Schlüter®-BEKOTEC-THERM aggiunge a questo vantaggio quello del **ridotto spessore del massetto (solo 8 mm)** che, nel caso specifico, ha consentito di lasciare integra l'originaria porta d'ingresso del trullo, pur nella sua altezza ridotta.

- Schlüter®-BEKOTEC-THERM, prevedendo l'uso della guaina desolidarizzante **Schlüter®-DITRA 25** che **neutralizza le tensioni del massetto**, ha inoltre consentito di realizzare giunti di dilatazione nella sola pavimentazione, permettendo di farli perfettamente corrispondere alle fughe delle piastrelle. Una **libertà nella progettazione** del pavimento assolutamente preziosa, a causa della complessa planimetria del trullo che, senza membrana desolidarizzante, avrebbe invece richiesto numerosi tagli nel massetto e altrettanti giunti sulla pavimentazione rovinandone l'estetica. I pannelli Schlüter®-BEKOTEC-EN, facili e duttili da tagliare e posare, si sono poi mostrati particolarmente appropriati nella realizzazione

delle pavimentazioni degli ambienti collegati al principale.

- **Ottima anche l'efficienza energetica: il sistema Schlüter®-BEKOTEC-THERM si distingue infatti per bassa inerzia termica, omogenea distribuzione del calore e facile regolazione dell'impianto.** La particolare struttura a canali della guaina consente al calore di diffondersi in modo uniforme, mentre lo spessore ridotto del massetto garantisce un adeguamento rapido alle variazioni di temperatura, con conseguente risparmio energetico. Con Schlüter®-BEKOTEC-THERM è perfino possibile abbassare la temperatura durante la notte per ridurre ulteriormente le spese di riscaldamento.