

what's new:
illuminazione a LED

SCHLÜTER® - LIPROTEC

LUCE (D)ALLA CERAMICA!



POLIFUNZIONALE
DUTTILE
RESISTENTE

www.liprotec.it

Progettare l'illuminazione di un'abitazione oggi non significa solamente "illuminare" i singoli vani, ma piuttosto "creare effetti di luce" in grado di dare una personalità agli spazi in cui viviamo.

La luce, grazie anche alle nuove tecnologie, è diventata così un elemento di design e d'arredo, capace di caratterizzare i più tradizionali spazi, caldi e accoglienti, oppure gli ambienti dal

look più moderno e minimal.

Con la nuova gamma Schlüter®-Liprotec, la multinazionale tedesca Schlüter-Systems combina i profili per ceramica con l'elemento luce, trattando le piastrelle come fossero corpi illuminanti ed offrendo nuove opportunità alla finitura d'interni.

La gamma Schlüter®-Liprotec è composta da una gamma di profili, caratterizzati da diverse sagome, che alloggiato al loro interno

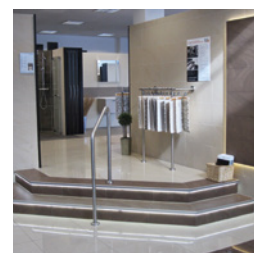
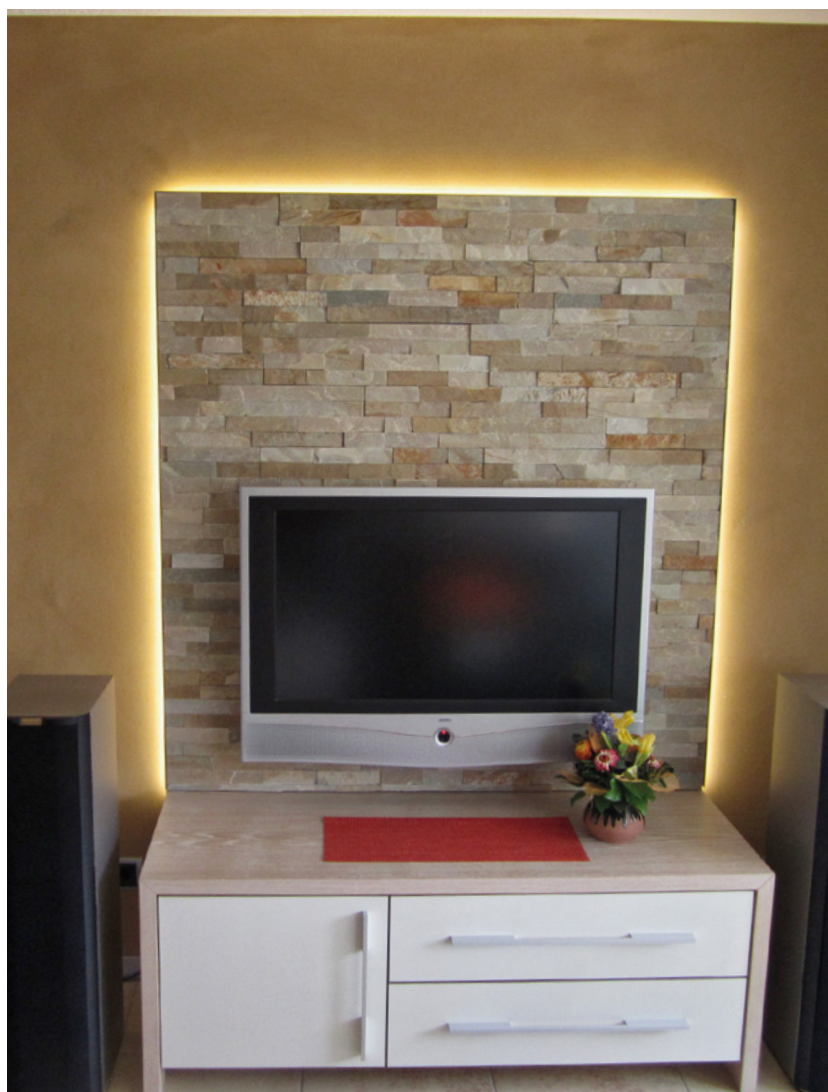
strisce LED a luce bianca calda, bianca fredda o colorate con infinite diverse tonalità di colore.

Le strisce LED, dotate di schermi diffusori in grado di generare luce diretta o indiretta, sono caratterizzate da una capacità di illuminazione molto omogenea grazie ai punti luce molto ravvicinati tra loro.

- Schlüter®-Liprotec è quindi indicata per mettere in risalto i più vari elementi architettonici, ma

100

Conosci i prodotti Schlüter-Systems su MaterialiCasa.com



consente anche di illuminare, con un unico impianto, fino a 18 gradini di una scala.

- La gamma Liprotec, inoltre, **non teme l'umidità e come la ceramica, il materiale per cui è stata ideata, può essere utilizzata in zone umide e aree wellness:** le strisce LED sono certificate in classe di protezione IP65 e possono essere installate in qualunque ambiente umido.
- Le strisce LED del sistema

Schlüter®-Liprotec sono garantite a **lunghissima durata**, anche in ambienti umidi, in ogni caso possono essere **facilmente sostituite senza dover smontare i profili.**

- La gamma Schlüter®-Liprotec è disponibile con profili caratterizzati da **altezze diverse per adattarsi ad una posa "a filo" con qualsiasi rivestimento in ceramica** utilizzando il medesimo adesivo necessario per la posa

delle ceramica.

In occasione di CERSAIE 2014 il sistema Schlüter®-Liprotec sarà proposto in una nuova gamma di "kit", contenenti tutto il necessario per le applicazioni più frequenti, tra cui: **il kit per una scala completa di 18 gradini; il kit per la retroilluminazione di uno specchio; il kit per la segnalazione di gradini o rialzate.**

101